

CCB : le QUIZZ

1- Quand la Communauté de Communes du Brannais (CCB) a-t-elle été créée ?

- a. 1^{er} janvier 2005
- b. 1^{er} janvier 2006
- c. 1^{er} janvier 2007

2- Combien de communes composent la CCB ?

- a. 8
- b. 9
- c. 10

3- Combien y a-t-il d'habitants sur le territoire de la CCB ?

- a. 4029
- b. 3756
- c. 5637

4- Où sont les bureaux de la CCB ?

- a. Branne
- b. Grézillac
- c. Naujan et Postiac

5- Qui prend les décisions de la CCB ?

- a. le conseil municipal
- b. le Président de la CCB
- c. le conseil communautaire

6- Quel est le nom du Président de la CCB ?

- a. Claude Barreau
- b. Thierry Blanc
- c. Michel Clabé
- d. Alain Delburg
- e. Jean-Claude Delfaut
- f. François Falguyret
- g. Jacky Fromentier
- h. Serge Morin

7- Comment est-il désigné ?

- a. il est élu par les conseillers communautaires
- b. il est élu par les conseillers municipaux
- c. il est désigné par le Préfet de la Gironde

8- Combien y a-t'il de conseillers communautaires ?

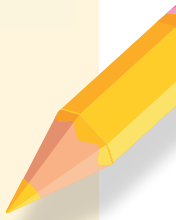
- a. 8
- b. 24
- c. 39

9- Parmi ces compétences, quelles sont celles de la CCB (plusieurs choix possibles) ?

- a. Développement économique
- b. Soutien à l'économie touristique
- c. Aménagement du territoire
- d. Protection de l'environnement
- e. Politique du logement et du cadre de vie
- f. État civil
- g. Services à la population
- h. Équipements culturels et sportifs d'intérêt communautaire
- i. Entretien des bâtiments scolaires

10- Parmi ces actions, quelles sont-elles réalisées ou soutenues par la CCB ?

- a. Le ponton de Branne
- b. La Zone d'Activités du Lyssandre
- c. La halte nautique
- d. Les centres de loisirs
- e. Le conseil des jeunes
- f. Le bus du marché de Branne
- g. Le portage de repas
- h. Le réseau d'aires de camping-car
- i. Le Relais Assistantes Maternelles



La CCB à votre service !

Le bus du marché

La CCB organise tous les jeudis matin une navette pour vous conduire au marché de Branne.

Tarif : 2€ aller/retour
Renseignements
et inscription à la CCB
tél : 05 57 84 72 60
ou à la mairie de Lugaïnac
tel : 05 57 84 53 42



Le RAM Relais Assistantes Maternelles

Animé par Céline Alibert, le RAM est un lieu d'informations, de rencontres et d'échanges au service des parents, des assistantes maternelles et des professionnels de la petite enfance.

Pour plus de renseignements,
contacter Céline Alibert
Tél : 05 57 74 34 28
ou 06 48 32 40 71
Mail : celine-alibert@wanadoo.fr
Site internet : www.sib33.fr/relais_assistantes_maternelles.html



Le portage de repas à domicile

Le portage de repas à domicile fonctionne tous les jours, du lundi au dimanche. Vous pouvez choisir de vous faire livrer tous les jours ou quelques jours par semaine, pour un ou deux repas par jour.

Prix d'un repas : 6,50€
Pour plus de renseignements
contacter la CCB : 05.57.84.72.60
/ 06.23.49.36.05. ou votre mairie

Les centres de loisirs

Depuis juillet dernier, les centres de loisirs s'organisent sur 3 sites pour un meilleur accueil des enfants : Saint Quentin de Baron pour les 3-5 ans, Guillac pour les 6-11 ans et Branne pour les 11-13 ans.

Pour plus de renseignements,
Contacter Aurore Rossi
Tél : 05 57 24 21 92
ou 06 37 83 96 27
Mail : dir.centreloisirs@sib33.fr
Site internet : www.sib33.fr

*un regard sur
le territoire...*

Petits et grands, que vous soyez de passage, un habitant de toujours, un simple promeneur tombé sous le charme de notre territoire... partagez avec nous vos découvertes, vos lieux incontournables, vos anecdotes, vos dessins, chansons et poèmes, portant sur notre territoire !

Nous ne manquerons pas de les publier sur notre site Internet ou dans le prochain numéro du journal ! Alors à vos souvenirs et à vos crayons !!!

Contact : CCB
mail : contact@cdc-brannais.fr
Tél : 05 57 84 72 60